





家事の合間
会社帰り
短期集中に

美ボディ & 美肌へ

毎日頑張るカラダを癒して




プロ仕様の高性能マシンで

[ご入会はこちら](#) [店舗検索](#)

エステ放題

セルフエステ チョコザップ

月額 **2,980円**

たったの

(税込3,278円)

【初期費用】入会金3,300円(税込) + 事務手数料2,200円(税込)



※セルフエステは設置のない店舗がございます。webサイトの店舗ページでご確認ください

※機種は店舗により異なります。

※ご利用にはアプリからのご予約が必要です。1回23分(最大2回)

※1 2023年9月27日時点

※2 2023年11月14日時点

※3 自社調べ。在籍会員数を公表している国内スポーツジム上位4社の2019年3月～2023年9月間
示分IR資料で比較。(2023年11月調べ)

※3 2023年11月14日時点

美肌 × 美顔 × 美ボディ なら

\ チョコザップの /

セルフエステ

高性能エステマシン

「ラジオ波搭載 LED光美容」
月額で使い放題!



- 乾燥・くすみ^{*} 毛穴 老け見え
- キメの乱れ カサつき ハリ不足
- 透明肌メイク ※乾燥による

- 下腹 脇腹 肩
- ヒップライン 腰 太もも
- ふくらはぎ デコルテ

※専用美容クリームとエステマシンの使用による

予約から入店までスマホで完結

- | | |
|------|---------|
| 個室完備 | 待ち時間なし |
| 使い放題 | 全店舗利用OK |

チョコザップ
セルフエステし放題[※]

ずーっと月額 2,980円

税込3,278円

【初期費用】 入会金3,300円(税込) + 事務手数料2,200円(税込)

**スマホでかんたん
 ご入会はこちら >**

初月会費は日割りだから安心!
 今から入会しても、無駄がありません。

店舗一覧はこちら >

※セルフエステ・セルフ脱毛は設備のない店舗がございますwebサイトの店舗ページでご確認ください
 ※機種は店舗により異なります。
 ※ご利用にはアプリからのご予約が必要です。1枠20分(最大2枠)

Check POINT

従来のセルフエステサロンより

圧倒的に安い!



※東京都を含む複数店舗展開の会員制セルフエステ全13社の平均の月会費/複数店舗展開の会員制セルフエステ全4社の平均の1回あたりの施術金額
(2023年2月時点でのインターネット上の価格・自社調べ)詳しくはこちら

通い放題 & エステし放題 で

月額 **2,980円**・追加料金なし^(税別)

【初期費用】入会金3,300円(税込) + 事務手数料2,200円(税込)

※1 ご契約初月は、初月の日割り料金と1ヵ月分の費用がかかります。
※2 月額 税込3,278円

☆ 新店舗続々オープン! ☆

全国1000店舗以上

※2023年11月14日時点

32都道府県に出店中!



全店舗どこでも通えます



・USER VICE・

\ SNSでも話題! /

絶賛の口コミ続々



セルフエステのお店は最近流行っててちょこちょこ聞くんですが、このマシンが使えて月額2980円って業界初やない!? 女性には嬉しいよね 仕事帰りに立ち寄れる手軽さがすごく気に入って三日坊主の私も通ってます。

24時間通い放題だから早朝でもいいし仕事のスキマ時間にも出来る👍
もちろん夜中でもいいんだよ♡
スタッフさんは本当になくて無人! 顔面の口元横が私本当に気になるから
引き上げながらケアしてます



まず、店舗はシンプルで綺麗👍
服装自由、シューズ履き替え不要なので、私服のままやりました👍
そして、セルフエステもしてみた気になる二の腕👍
キレイになーれ!👍👍
超初心者やとやり方理解したりするのに、少し時間かかるけど、
通い放題やし、問題ないかと👍

※一部、テナント規制により24時間営業ではない店舗もございます。
※個人の感想です。
※結果には個人差があり、効果も保証するものではありません。

Media

テレビや雑誌などで高評価

メディアで話題!



雑誌



日経
トレンドイ

2024年
ヒット予測
ベスト30
2023年
ヒット商品
ベスト30

・日経ヘルス ・美ST ・美人百花 ・vivi

新聞

読売新聞 朝日新聞

・産経新聞・サンケイスポーツ・日本経済新聞

チョコザップのセルフエステ

始める人急増中!

たった1年で/
チョコザップ
会員数 **100万人**突破

※ 2/23年11月14日時点

フィットネスジムなのに
セルフエステまで完備

満足度 **87.6%**

ジムだけどセルフエステができて
続けるモチベーションになっている

※ 会員アンケート | メール配信数16,217件 | 回答数3,763件
※ 2022年8月 | 当社調べ
※ セルフエステ利用者 | 回答数2,710件

こんなお悩み
ありませんか?

- 運動が苦手で続かない
- なかなか結果が出ない
- 高いエステは通えない
- 肌のハリが気になる
- 身体がさえない
- 首や肩をリフレッシュしたい

そんなお悩みの方に

気になる部分を
エステし放題



セルフエステ

チョコザップ

 24時間 どの店舗でも	 スマホ予約で 待ち時間なし	 圧倒的 コスバ
---	---	--

*セルフエステは設置のない店舗がございます。Webサイトの店舗ページをご確認ください。
ご利用にはアプリからのご予約が必要です。1枠20分（最大2枠）

高性能マシンが使い放題で
安心の月額制

追加料金なし!

月額たったの

2,980円

(税込3,278円)

※一部、テナント規制により24時間営業ではない店舗もございます。

【初期費用】 入会金3,300円(税込) + 事務手数料2,200円(税込)



セルフエステって？

チョコザップは、特別な資格がなくても、自分自身で高性能のエステマシンをご利用いただけるサービスです。予約制、個室完備なので、他人に見られることもありません。お客様ご自身で自由にできるセルフエステのサービスだからこそ、圧倒的に安い価格で提供することが可能になっております。



予約から入店までスマホで完結

個室完備

待ち時間なし

使い放題

全店舗利用OK

チョコザップ セルフエステし放題※

ずっと
月額

2,980円

(税込3,278円)

【初期費用】 入会金3,300円(税込) + 事務手数料2,200円(税込)

スマホでかんたん
ご入会はこちら >

初月会費は日割りだから安心!
今から入会しても、無駄がありません。

店舗一覧はこちら >

※セルフエステ・セルフ脱毛は設置のない店舗がございますwebサイトの店舗ページでご確認ください

※機種は店舗により異なります。

※ご利用にはアプリからのご予約が必要です。1枠20分 (最大2枠)

Point!

＼チョコザップのセルフエステは／

圧倒的コスパで ここまでできる!



※製品および設備は店舗により異なります。

プロ仕様の
高機能エステマシンが
使い放題

一流サロンも使用する高性能なエステマシンが、セルフで使い放題。好きなタイミングで、気になる部位を施術できます。簡単操作で、技術力に関係なく効果を実感できます。

※セルフエステ・セルフ脱毛は設置のない店舗がございますwebサイトの店舗ページでご確認ください
ご利用にはアプリからのご予約が必要です。1件20分（最大2件）

02

全国
どの店舗でも
通える



全店舗使い放題なので、ライフスタイルに合わせて店舗を使い分けられます。

03



スマホで
カンタン予約!
待ち時間なし

予約から入店まですべてスマホで完結!待ち時間が一切ないので、ちょっとしたスキマ好きな時間に通ってキレイを手に入れることができます。



月額だから
何回でも
行き放題

追加料金一切なし!何回通っても料金は同じ月額制。安心して、ご利用できます。

大手サロンでも使われる

高性能の エステマシン

ラジオ波搭載 LED光美容





※店舗によってマシンは異なります。

- 乾燥・くすみ^{*} 毛穴 老け見え
 - キメの乱れ カサつき ハリ不足
 - 透明肌メイク ※乾燥による
-
- 下腹 脇腹 肩
 - ヒップライン 腰 太もも
 - ふくらはぎ デコルテ

\ チョコザップでは！
2種類の
マシンを採用

※店舗によってマシンは異なります。

Pick up ≡



フェイシャルエステ



青色LEDライト
(450nm前後)

光線力学反応で
肌のコンディションを
整える



緑色LEDライト
(520nm前後)

肌を守り、
優しくいただきます

ボディエステ

赤色LEDライト (610~750nm)

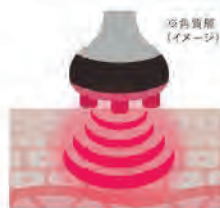
波長が長く、
肌に照射すると色素層の奥まで到達

高性能エステマシン
「ラジオ波搭載LED光美容」
マシンの特徴

RF温熱美容

「バイポーラ」の特徴・期待できる効果

バイポーラは2つの電極の間をラジオ波が流れるタイプのもので、皮膚表面に働きかけます。皮膚表層のコラーゲンの再生促進や、美容の調子上げる効果が期待できます。



LED光美容

あなたの求めるLED光は何色？

色で期待できる美肌効果が異なるLED光を照射。肌を整え、美肌を目指します。



青色LEDライト 450nm前後

光線力学反応で肌のコンディションを整える



青色LEDライト 520nm前後

肌を守り、優しくいたわります



青色LEDライト 610~750nm

波長が長く、肌に照射すると角質層の奥まで到達。





圧倒的ハイパワーで
深層部までアプローチ

だから

短時間での
ケアを実現！

「バイポーラ方式」を採用 /

起動後すぐ温め

×

突起型ヘッドでほぐす

高速振動・高周波の音感マッサージ

さらに

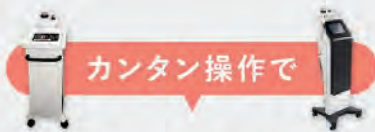
Dubs +

バイポーラ方式のマシン

×

専用美容ジェル で

引き締め効果も!



カンタン操作で

はじめての方でも
安心!

お客様ご自身でエステマシンを使用しますが、
操作はとにかく簡単! 技術力に関係なく施行できます。

HOW TO

利用方法

face

顔用

洗
顔
専
用
た
つ



後、
クリームを
ぷりお顔に塗布

透明でクリアな素肌美人に NEW! 専用美容クリーム



お手入れ後のベタつきを抑えた専用美容クリームはサラッとした使用感。化粧水のように肌に馴染みやすく、お手入れ後の拭き取りも簡単! エステ後は、そのままメイキャップできます。

02

マシンの電源を入れ、
美顔器専用ヘッドで
お手入れ



03

お肌に残った
クリームを拭きとる



Body 体用



専用ジェルを
施術する部位に
塗布

02

マシンの
ボディケ
お手入れ



電源を入れ
専用ヘッドで



03
お肌に残った
ジェルを拭きとる



セルフでも安心!

簡単操作 × 使い方動画

パワー調整はパネルで簡単操作!
またエステマシンの使い方がわかる動画を
ご用意。



効果的な使い方を見て、
セルフでも安心して施術をおこなえます。

Check!

ボディも顔も簡単操作!



人目を気にせずキレイになれる

充実の設備



セルフエステルーム



更衣室



オープンロッカー



トイレ・洗面台

※店舗によって設備は異なります。詳しくはwebサイトの店舗ページでご確認ください。

セルフエステの予約から入店まで

とっても簡単!

事前予約
OK

当日予約
OK

待ち時間
なし

How to

STEP1

予約



予約はスマホでカンタン!
公式アプリから行きたい店舗と時間を選択

How to STEP2 入店



予約した日時で入店。
公式アプリから入館QRコードが発行されるので、
非対面で入店できます。

How to STEP3 エステルームの利用



セルフエステは完全個室!
入店から施術まで待ち時間は一切なし。
周りの目を気にすることなく
ゆったりと脱毛できます。

※セルフエステ・セルフ脱毛は設置のない店舗がございますwebサイトの店舗ページでご確認ください
※価格は店舗により異なります。
※ご利用にはアプリからのご予約が必要です。1回20分(導入3分)

SITUATION

チョコザップなら、無理なく通って

キレイが 叶う

毎日通える安心の
月額制・全店舗利用OKなので、
自分のライフスタイルに合わせて
利用することができます。



ライフスタイルに合わせて通える！
使用イメージ

仕事帰りのリフレッシュに！



＼ 週5回の利用の場合 /

MON	TUE	WED	THU	FRI	SAI	SUN
太もも 左	太もも 右	お腹周り	ふくらはぎ 左	ふくらはぎ 右	顔	顔
二の腕 左	二の腕 右	お尻	肩	顔	顔	顔

太もも 左	太もも 右	お腹周り	ふくらはぎ 左	ふくらはぎ 右		
二の腕 左	二の腕 右	お尻	肩	顔		
太もも 左	太もも 右	お腹周り	ふくらはぎ 左	ふくらはぎ 右		

職場近くの店舗を利用して、
1ヵ月で全身パーフェクトケア！

週末のご褒美に！



\ 週2回の利用の場合 /

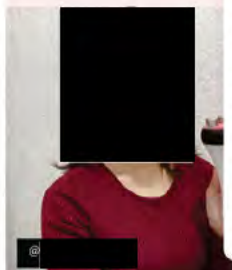
MON	TUE	WED	THU	FRI	SA.	SUN
					顔	肩
					顔	肩
					顔	肩
					顔	肩
					顔	肩

自宅近くの店舗を利用して、
1ヵ月で透明美肌を実感！

・USER VICE・

\ SNSでも話題! /

はじめる人急増中!



気になっていた「choeozap」ついに入会しちゃった
なんと完全個室のセルフエステが使い放題🥰!!—これにかなり惹かれた感ある
月額2,980円(税込で3,278円)で24時間通い放題🥰しかも服装自由・シューズの履き替え不要で来たままの服装で運動できるとはめちゃくちゃ気軽に遊べる!

最近CMでよく見かけるよね〜🥰

うちの近くに出来たときはママ友
内で話題になったわ😊w

産後全くへっこまないお腹めが
けてグルグル当ててきた〜😊ww
ちょござつぶなら、**アプリで使い
方の動画**とか見ながら、ひとりで
気兼ね無くできるからいいわ〜
👍



私も通い始めましたー😊
最近本当みんな通ってるよね?!
😊😊
思ったより店舗がたくさんあって
仕事帰りにふらっと寄ってます👍
しっかりウェアを着てくときもある
けど、**仕事帰りの私服でも寄れる
のが嬉しい♪**
24時間365日利用できて
月額2,980円ってすごすぎる😊



※他人の感想です。
※結果には個人差があり、効果を保証するものではありません。



予約から入店まで**スマホで完結**

個室完備

待ち時間なし

使い放題

全店舗利用OK

チョコザップ
セルフエステし放題※

ずーっと
月額

2,980円

(税込3,278円)

【初期費用】入会金3,300円(税込) + 事務手数料2,200円(税込)

スマホでかんたん
ご入会はこちら >

初月会費は日割りだから安心!
今から入会しても、無駄がありません。

店舗一覧はこちら >

※セルフエステ・セルフ脱毛は設置のない店舗がございますwebサイトの店舗ページで
ご確認ください

※機種は店舗により異なります。

※ご利用にはアプリからのご予約が必要です。1枠20分(最大2枠)

みなさんの疑問に答えます

よくあるご質問

なぜこんなに安いのですか？



1人でセルフでエステできるか不安です



エステの時間はどのくらいかかりますか？



エステマシンにはどのような効果がありますか？



利用中や利用後の痛みはありますか？



全身エステ可能ですか？



男性も利用できますか？



毎日通っても平気ですか？



予約は何回分できますか？



カップルや家族や友人と
2人でエステしてもよいですか？



利用時に必要なもの、持ち物は
ありますか？



施術までの待ち時間はありますか？



途中解約した場合、
料金はどうなりますか？



スタッフは常駐していますか？



その他、ご質問・ご要望がございましたら、

専用アプリからお問合せください

セルフエステ「チョコザップ」入会で

フィットネスも
24時間

使い放題!

※一部、テナント規制により24時間営業ではない店舗もございます。



もちろん
追加料金一切なし!

・使い放題プラン・

ずっと
月額

2,980円

(税込3,278円)

【初期費用】入会金3,300円(税込) + 事務手数料2,200円(税込)

※ご契約初月は、初月の日割り料金と1ヵ月分の費用がかかります。

月会費に全部コミコミ!



24時間ジム^{※1}



セルフエステ^{※3}



セルフ脱毛^{※3}



セルフホワイトニング^{※4}



セルフネイル^{※4}



ワークスペース^{※4}



デスクバイク^{※4}



ちょこカフェ^{※4}



マッサージチェア^{※4}



ゴルフ練習場^{※3}



スターターキット^{※5}



オンライン動画



アプリ

※1 一部、テナント規制により24時間営業ではない店舗もございます。

※2 各設備は取り扱わない店舗がございます。webサイトの店舗ページでご確認ください。

※3 ご利用にはアプリからのご予約が必要です。1回20分(最大2件)

※4 ご利用にはアプリからのご予約が必要です。1回50分(最大2件)

※5 ホワイトニングは専用ホワイトニング剤とブラッシングによる。2週間〜1度程度の使用を推奨します。商品は予告なく変更となる場合がございます。

※6 ドリンクの種類は随時変更の可能性がございます。おひとり様1日1杯限定。

※7 初回入会のみ、おひとりさま1セット限り※お返しに費れが生じております。お返し時期とお受け取りに関する詳細はHPとアプリにてご確認ください。広告有効期間終了後のご入会でも特典としてお受け取りできます。アプリへのデータ連携は有料会員の方のみご利用いただけます。一部の機種は、体脂肪率の測定において生体インピーダンス法を採用しない仕様となります。製品は予告なく変更となる場合がございます。

※8 通信料はお客様負担となります。ジム店内の無料Wi-Fiを使用される場合は通信料はかかりません。

Check POINT

従来のセルフエステサロンより

圧倒的に安い!



ジムもエステも通い放題[※]

毎日通っても1日約100円^{※1}

※セルフエステ・セルフ脱毛は設置のない店舗がございますwebサイトの店舗ページでご確認ください

※機械は店舗により異なります。

※ご利用にはアプリからのご予約が必要です。1枠20分(最大2枠)

※1 月額3,278円、月額料金を30日で割った金額

Point

ライザップが作った

運動嫌い・苦手な人の
ためのジム

01

服装自由
靴の履き替えも不要!





靴の履き替え不要だから、荷物が少なくスキマ時間でサクッと通えます。

02

24時間・年中無休
全店舗どこでも利用可能



「平日は会社の近く、休日は自宅近くで!」など、自分のライフスタイルに合わせて店舗を使い分けられます。会社帰りや、休日利用など好きな時にいつでも利用可能です。

※一部、テナント規制により24時間営業ではない店舗もございます。

03

初心者でも簡単に使える
最新のマシン



日本人の骨格に合ったマシンだから、効率よく安全にトレーニングできます。

※店舗によってマシンは異なります

04

スターターキットで
変化を実感!



体組成計



スマートウォッチ



チョコザップ専用「体組成計」と「ヘルスウォッチ」をセットでお渡しします。アプリと連携して、自分の体の変化を見える化し、運動の習慣化をサポートします。

※スターキットは初回入会時のみ、おひとりさま1セット限りです。
お渡しに遅れが生じております。お渡し時期とお受け取りに関する詳細はHP(<https://chocozap.jp>)とアプリにてご確認ください。
スターキットのアプリへのデータ連携は有料会員の方のみご利用いただけます
※広告有効期限終了後のご入会でも特典としてお受け取りできます※アプリへのデータ連携は有料会員の方のみご利用いただけます※一部の機種は、体脂肪率の測定において生体インピーダンス法を採用しない仕様となります※製品は予告なく変更となる場合がございます。

予約から入店までスマホで完結

- | | |
|------|---------|
| 個室完備 | 待ち時間なし |
| 使い放題 | 全店舗利用OK |

ちょこざっぷ
セルフエステし放題※

ずーっと月額 **2,980円**
(税込3,278円)

【初期費用】入会金3,300円(税込) + 事務手数料2,200円(税込)

スマホでかんたん
ご入会はこちら >

初月会費は日割りだから安心!
今から入会しても、無駄がありません。

店舗一覧はこちら >

※セルフエステ・セルフ脱毛は設置のない店舗がございます。webサイトの店舗ページでご確認ください
※機種は店舗により異なります。
※ご利用にはアプリからのご予約が必要です(1枠20分、最大2枠連続まで)

みんなが知りたい! **みんなの疑問を解決!**

Q 急な体調不良や怪我をしたら、
どうすればいいの？

A チョコザップ店舗内には、平均10台の
AIによる監視カメラを設置。
このAIカメラは24時間365日遠隔監
視センターへ連携されています。

POINT 1



異変

倒れている人、
動かない人などを検知



検知

リアルタイムに
スタッフに通知



緊急対応

通報など
然るべき対応を実施

POINT 2

トラブルになりやすい箇所は強化して
モニタリングを行っています。



盗難



盗撮



ナンパ・勧誘



迷惑行為

POINT 3

全店舗に24時間365日繋がる
緊急連絡先も掲示。

RIZAPによる巡回も実施。

※ カメラ設置箇所、設置台数、AIが反応する基準について、セ
キュリティ保全の観点からお問合せいただいても具体的な
回答は致しかねますので予めご了承ください。

Q 無人店舗だと、
衛生面が気になる…

A 安心安全で清潔感のある空間を維持す
るために清掃対策・感染症対策を実施
しております。

<感染症対策>

- ・施設利用時はマスク着用推奨
- ・ウェットシートを設置

※ マシントレーニング前に必ず除菌してからマシンをご利用く
ださい

<清掃対策>

平均1.7回/日の頻度で清掃を行なっ
ています。

※ 2023年10月調べ



Q 運動は苦手。
マシンもはじめてだから不安。



Q 色々なサービスやマシンが多すぎて狭そう...



Q 行きたいけど、毎日忙しいし時間がないなあ。



Q 無人店舗なのに、どうやって入館や退館すればいいの？
会員以外の人が入ってこないの？



Q ついてくるヘルスウォッチはどう使えばいいの？



入館・退館 かんたん



QRコードをかざすだけ！



店舗を検索・お気に入り登録





リアルタイムの混雑状況が
ひと目でわかる！

空 chocoZAP 南阿佐ヶ谷
かなり空いています

混 chocoZAP 東高円寺
混んでいます

空 chocoZAP 四谷三丁目
空いています

☑ 事前にチェックして混雑回避

☑ マシンの待ち時間短縮



スマホで
簡単！

入会方法

ご用意いただくものは
3つだけ！



- ☑ スマートフォン
- ☑ メールアドレス
- ☑ クレジットカード

※お支払い方法はクレジットカード支払いのみとなります

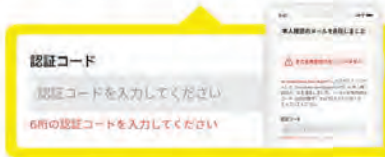
1

メールアドレスを入力し
新規会員登録



2

本人確認メールに記載の
認証コードを入力



※docomo、au、softbank等のキャリアメールをご使用の場合、初期設定の内容次第ではメールが届かない可能性があります。詳しくは「よくある質問」をご確認ください。

3

お客様情報の入力



- 会員情報の登録
- ご利用開始日の選択
- お支払いのクレジットカード登録

●クーポンコードをお持ちの方は、ここで入力してください。
 ●お支払い方法 VISA、Mastercard、JCB、American Express、Diners Club、DISCOVERのクレジットカードが使用可能。
 ※毎月のお支払いはカード会社にお問い合わせください。

入会完了!

「会員様専用アプリ」
 をダウンロードして、
 ジムのご利用開始!



途中解約OK!*



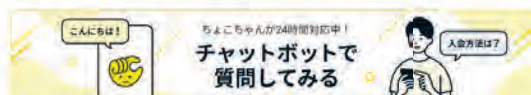
最短翌月で
 解約OK!*



入会・退会も
 スマホで完結

※ご入会月の退会手続きの締日は毎月10日。翌月までのご利用となり日割の返金はできません。

ご不明点はこちらへ



※お電話でのお申し込みはできません。

※お客様の個人情報は、各種サービスに関連するアフターサービス、当社及び当社グループ会社からの各種サービスのご案内等に使用させていただきます。





SELF WHITENING

1回たった10分で

理想の白い歯へ

満足度 ^{※1}
94%

痛くない シミない!	強力な 清浄成分	全店 使い放題
---------------	-------------	------------

セルフホワイトニング

いつでも気軽に歯のホワイトニング

[ご入会はこちら](#) [店舗検索](#)

※1 自費ホワイトニング 全店平均満足度は94%。満足度はアンケート調査によるもので、必ずしもすべてのユーザーに当てはまるものではありません。また、個人差により効果は異なります。また、歯の健康を第一とします。セルフホワイトニングは歯磨き剤、歯磨きペーストによる。

予約もスマホで簡単

※写真はイメージです

セルフホワイトニング

1ずつ!

月額 2,980円 (税込)

(税込3,278円)

【初期費用】 入会金3,300円(税込) + 事務手数料2,000円(税込)

スマホでかんたん
ご入会はこちら

初月会費は日割りになるので
今すぐお得に始められます。

※4ホワイトニングは薬用ホワイトニング剤とブラッシングによる
※LEDは輝きを保つために用います

店舗一覧はこちら

チョコザップ

セルフホワイトニング

話題 沸騰中!

※4ホワイトニングは薬用ホワイトニング剤とブラッシングによる



※写真はイメージです

セルフホワイトニング初めてでしたが
こんなに気軽にできるなんてすごい♥

脱毛やセルフエステと同じように
アプリから予約できてキャンセルも簡単✨

急なキャンセルでも
キャンセル料とられないところもいい笑

@ [redacted]



手軽で簡単!その笑顔を、

もっと魅力的に!



20代女性

※4
一回のケアでも白くなりました!
三種類の光の効果まで
説明してもらえて、説得力があった。

※4ホワイトニングは薬用ホワイトニング剤と
ブラッシングによる

20代男性

短時間で効果が実感できた。
本当にびっくりしました!



30代女性

※4
白くなるだけでなくツヤ感もあり、
いままで以上に満足です!
家族も一緒に通いたい!

※4ホワイトニングは薬用ホワイトニング剤と
ブラッシングによる

※個人の感想です。結果には個人差があり、効果を保証するものではありません。

歯科医師も注目!



身体の健康は
口の健康から!

理事長 [redacted] 先生

Message

セルフホワイトニングでは歯の表面の汚れを落として
ご自身の自然な歯の色を取り戻します。^{※4}

コーヒー・ワイン・お茶などステインがつきやすい飲み
物がお好きな方にはおすすめです。

適切な運動を行い、おいしい物をおいしく食べて、健康
な身体・素敵な笑顔を作りましょう。

※4ホワイトニングは薬用ホワイトニング剤とブラッシングによる

※セルフエステ・セルフ脱毛は設置のない店舗がございますwebサイトの店舗ページでご確認ください※ご利用にはアプリからのご予約が必要です(1枠20分、最大2枠連続まで)

ホワイトニングにこんな

お悩みありませんか？

オフィスホワイトニング

- 費用が高い。
また、定期的に施術しなければならない。
- 知覚過敏などの
副作用が起こる場合もある。
- 施術後24時間は飲食物に
気を使う必要がある。



ホームホワイトニング

- 効果が現れるまでに、
時間がかかる。
- 毎日自分で行う手間がかかる。



そんなお悩みの方に...

チョコザップの セルフホワイトニング^{※4} 選ばれるポイント

POINT.01

痛み、シミがない。
白くなるだけでなく
ツヤ感もある！


30代
女性



POINT.02

20代男性

1回たったの10分。
休日や仕事終わりでも
好きな時間に通える！



※個人の感想です。※結果には個人差があり、効果を保証するものではありません。
※画像はイメージです ※4ホワイトニングは薬用ホワイトニング剤とブラッシングによる

《便利で効果的な美しさ》

本来の**白さを取り戻す**
セルフホワイトニング^{※4}

※イメージです



※LEDは磨きを保つために用います

※4ホワイトニングは薬用ホワイトニング剤とブラッシングによる

《さらに》

ホワイトニング^{※4}で
歯のトータルケア

※4ホワイトニングは薬用ホワイトニング剤とブラッシングによる

- 汚れ分解
- +
- 清浄
- +
- 防臭
- +
- コーティング
- +
- ステイン除去汚れ分解



せっかくのオシャレやメイク

歯の着色汚れ^{※4}でも
もったいない…





あなたは
大丈夫？

CHICK

歯の汚れ具合
今すぐチェック！

＼日本人の標準／



※写真はイメージです

実は、あなたが思っている以上に
汚れてる!?

飲み物や食べ物・加齢・磨き残しなど
歯が汚れる原因は日常生活に多く潜んでいます！

笑顔を！

とびっきりの

白く輝く歯で、



※4ホホワイトニングは薬用ホワイトニング剤とブラッシングによる

2週間に1回 程度の利用が **オススメ**

Sa	Mo	Tu	We	Th	Fr	Sa
1	2	3	4	5	6	7 ✓
8	9	10	11	12	13	14
15	16	17	18	19	20	21 ✓

≡

通い続けて

本来の輝きを取り戻す




《チョコザップなら》

空いた時間でカンタンお手入れ



予約もスマホで簡単

※写真はイメージです  ※4

セルフホワイトニング

ズーっと!

月額 **2,980**円 (税込)

(税込3,278円)

【初期費用】 入会金3,300円(税込) + 事務手数料2,200円(税込)

スマホでかんたん
ご入会はこちら

初月会費は日割りになるので
今すぐお得に始められます。

※4ホホワイトニングは薬用ホホワイトニング剤とブラッシングによる
※LEDは輝きを保つために用います

店舗一覧はこちら

チョコザップのセルフホワイトニングの^{※4}

※4ホホワイトニングは薬用ホホワイトニング剤とブラッシングによる

使い方

How to



STEP.01

スマホでカンタン！
ちょこざっぷの
専用アプリで枠を予約



STEP.02

歯をよく拭いた後オープナーを
装着し、専用ペーストを歯に
塗ります。

※写真はイメージです



STEP.03

LEDライトを照射(8分)

※写真はイメージです
※LEDは輝きを保つために用います



STEP.04

付着しているペーストをブラッシング
で落とし、口をすすぎます。
最後に、薬用ホホワイトニング剤を口に
含み、ブラッシングして完了です。

※写真はイメージです

みなさんの疑問に答えます

よくあるご質問

Q. 一回でも白くなりますか

Q. 矯正中でも
ホワイトニングできますか

Q. 溶剤を飲み込んでしまっても
健康上大丈夫ですか

Q. どの程度の頻度で
施術しても良いのですか

Q. 食事制限はありますか

Q. 本当に白くなりますか

Q. 「痛み」はありますか

Q. 虫歯があっても使用可能ですか

chocoZAPにご入会すると

サブスク
月額 **2,980円** (税込)

(税込3,278円)

【初期費用】 入会金3,300円(税込) + 事務手数料2,200円(税込)

追加料金なしで

全サービスも

24時間使い放題!



※1階、2階エントランスより24時間営業ではない店舗もございます。
※入会後、ホワイトニングは毎週の正しい実施が必要です。3000円以上のホワイトニングが
ご利用いただけます。
※2022年11月14日時点。
※2022年11月14日時点 ※5年保証期間、無償メンテナンスを受ける期間 020-2000-20141
(2021年9月～2022年8月期間限定価格で価格、7980円1ヶ月適用)

ボディメイクや
美容ケアはもちろん、
リラクゼーションや
ワーキングスペースも



好きな時に

ご利用可能です!



フィットネス・ジム

初心者でも簡単に使える最新マシンが使い放題!着替え・靴の履き替え不要だから手軽にサクッと運動できちゃう♪

セルフネイル

デザイン数は397種!アルファベットや数字も重ねてプリント可能だから推しネイルだってできちゃう!



セルフ脱毛

プロ仕様の本格脱毛マシンが使い放題。自分のペースで、全身ムダ毛レスなソルすべ肌を目指す!

セルフエステ

大手サロン採用の高機能エステマシンで気になる部分を引き締め&シェイプアップ!顔もカラダもケア可能◎



24時間ジム



セルフエステ



セルフ脱毛



セルフホワイトニング



セルフネイル



ワークスペース



デスクバイク



ドリンクバー



マッサージチェア



ゴルフ練習場



スターターキット



オンライン動画



アプリ

*1一部、テナント契約により24時間営業ではない店舗もございます。
*2各設備は取り扱いのない店舗がございます。Webサイトの店舗ページにてご確認ください。
*3ご利用にはアプリからのご予約が必要です。1回20分(最大2回)
*4ご利用にはアプリからのご予約が必要です。1回50分(最大2回)
*5ホワイトニングは専用ホワイトニング剤とフラッシングによる、2週間に一度程度の使用を推奨します。商品は予告なく変更となる場合がございます。
*6ドリンクの種類は随時変更の可能性がございます。おひとり様1日1杯限定。
*7初回入会のみ、おひとりさま1セット限り※お楽しみに遊べが生じております。お渡し時期とお受け取りに関する詳細はHPとアプリにてご確認ください。広告有効期限終了後のご入会でも特典としてお受け取りできます。アプリ内のデータ連携は有料会員の方のみご利用いただけます。一部の機種は、体験機種の限定において生体インピーダンス法を採用しない仕様と

※1. 加盟店はお客様数により異なります。ジム店内の無料WiFiを使用される場合は通信料はかかりません。

◆ 新店舗続々オープン! ◆

全国1000店舗以上

※2023年11月14日時点

32都道府県に出店中!



全店舗どこでも通えます

予約もスマホで簡単

※写真はイメージです chocoZAP

セルフホワイトニング

ずっと!

月額 2,980円 (税込)

(税込3,278円)

【初期費用】 入会金3,300円(税込) + 事務手数料2,000円(税込)

スマホでかんたん
ご入会はこちら

初月会費は日割りになるので
今すぐお得に始められます。

※4ホワイトニングは専用ホワイトニング剤とブラッシングによる
※LEDは輝きを保つために用います

店舗一覧はこちら

みんなが
知りたい!

みんなの
疑問を解決!



急な体調不良や怪我をしたら、

Q どうすればいいの？

A チョコザップ店舗内には、平均10台のAIによる監視カメラを設置。
このAIカメラは24時間365日遠隔監視センターへ連携されています。

POINT 1



異変

倒れている人、
動かない人などを検知



検知

リアルタイムに
スタッフに通知



緊急対応

通報など
然るべき対応を実施

POINT 2

トラブルになりやすい箇所は強化して
モニタリングを行っています。



盗難



盗撮



ナンパ・勧誘



迷惑行為

POINT 3

全店舗に24時間365日繋がる
緊急連絡先も掲示。

RIZAPによる巡回も実施。

※ カメラ設置箇所、設置台数、AIが反応する基準について、セキュリティ保全の観点からお問合せいただいても具体的な回答は致しかねますので予めご了承ください。

Q 無人店舗だと、衛生面が気になる…

A 安心安全で清潔感のある空間を維持するために清掃対策・感染症対策を実施しております。

<感染症対策>

- ・施設利用時はマスク着用推奨
- ・ウェットシートを設置

※ マシントレーニング前に必ず除菌してからマシンをご利用ください

<清掃対策>

平均1.7回/日の頻度で清掃を行なっています。

※ 2023年10月調べ



Q マシンもはじめてだから不安。 ▼

Q 色々なサービスやマシンが多すぎて狭そう...。 ▼

Q 行きたいけど、毎日忙しいし時間がないなあ。 ▼

Q 無人店舗なのに、どうやって入館や退館すればいいの？ 会員以外の人が入ってこないの？ ▼

Q ついてくるヘルスウォッチは どう使えばいいの？ ▼



入館・退館 かんたん



QRコードをかざすだけ！



店舗を検索・お気に入り登録





リアルタイムの混雑状況が
ひと目でわかる！

空 chocoZAP 南阿佐ヶ谷
かなり空いています

混 chocoZAP 東高円寺
混んでいます

空 chocoZAP 四谷三丁目
空いています

☑ 事前にチェックして混雑回避

☑ マシンの待ち時間短縮



スマホで
簡単！

入会方法

ご用意いただくものは
3つだけ！



- ☑ スマートフォン
- ☑ メールアドレス
- ☑ クレジットカード

※お支払い方法はクレジットカード支払いのみとなります

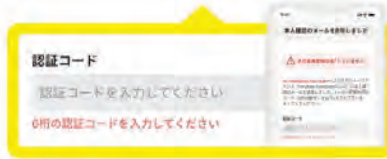
1

メールアドレスを入力し
新規会員登録



2

本人確認メールに記載の
認証コードを入力



※docomo、au、softbank等のキャリアメールをご使用の場合、初期設定の内容次第ではメールが届かない場合がございます。詳しくは「よくある質問」をご確認ください。

3

お客様情報の入力



- 会員情報の登録
- ご利用開始日の選択
- お支払いのクレジットカード登録

●クーポンコードをお持ちの方は、ここで入力してください。
●お支払い方法 VISA、Mastercard、JCB、American Express、Diners Club、DISCOVERのクレジットカードが使用可能。
※毎月のお支払いはカード会社にお問い合わせください。

入会完了!

「会員様専用アプリ」
をダウンロードして、
ジムのご利用開始!



途中解約OK!*



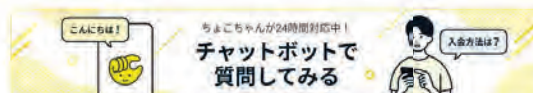
最短翌月で
解約OK!*



入会・退会も
スマホで完結

※ご入会月の退会手続きの締日は毎月10日、翌月までのご利用となり日割の返金はできません。

ご不明点はこちらへ



※お電話でのお申し込みはできません。

※お客様の個人情報は、各種サービスに関連するアフターサービス、当社及び当社グループ会社からの各種サービスのご案内等に使用させていただきます。

※QRコードは株式会社デンソーウェーブの登録商標です。



[会社概要](#) | [プライバシーポリシー](#) | [特定商取引法](#) | [利用規約](#)
copyright © chocozAP